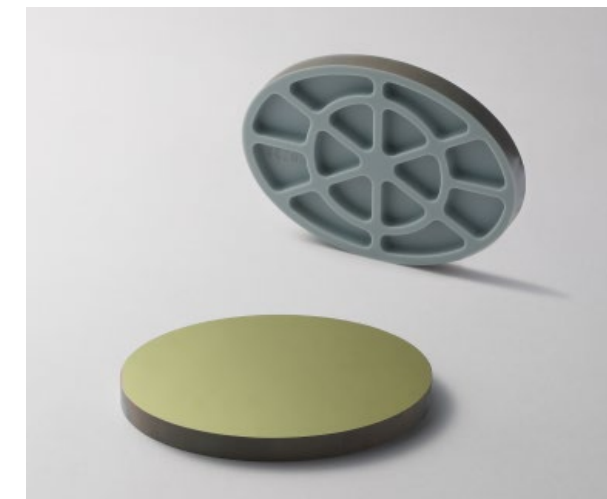


基於高剛性實現薄型化和輕量化

- 採用熱膨脹係數低的緻密堇青石,控制隨溫度變化產生的變形
- 依據高剛性的薄型化和複雜的肋狀加工,與低熱膨脹玻璃進行對比大約可以達到1/3的輕量化(*京瓷估算)
- 切削加工性優異,即使是複雜的形狀也可實現高生產率,縮短製造週期



特性

高剛性

低熱膨脹係數

產品規格

材質	堇青石
特殊加工	可利用肋狀加工進行輕量化

應用

望遠鏡用鏡

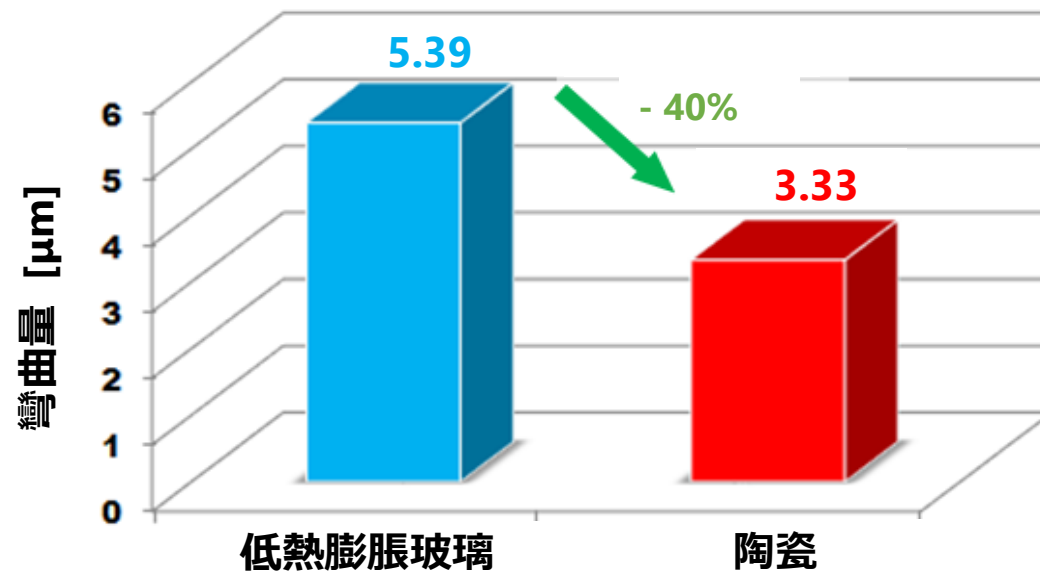
半導體製造設備用鏡

三次元檢測設備用鏡

特徵

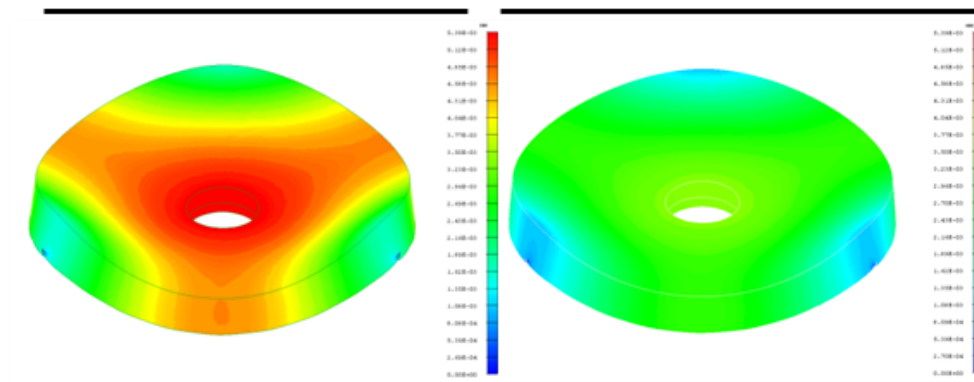
▶ 與低膨脹玻璃的彎曲量對比

- 製品尺寸 $\phi 1020 \times 120 \text{mm}$ (肋狀結構)
- 支撐位置 外周3點支撐
- 負荷 僅自重



玻璃位移圖

陶瓷位移圖



特徵

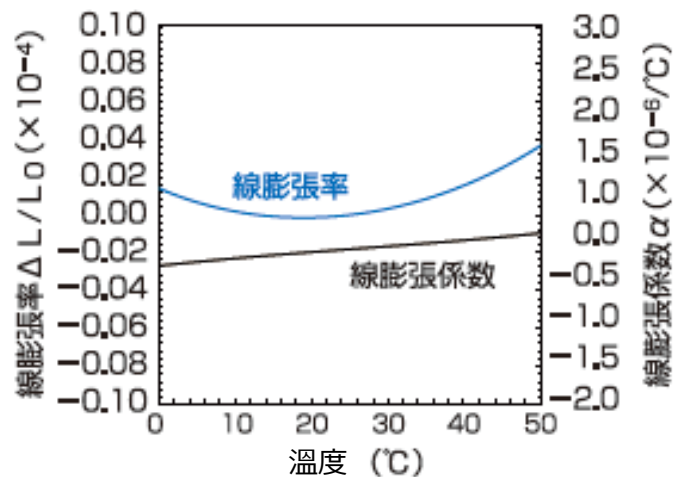
▶ 與低膨脹

	單位	低熱膨脹玻璃	體堇青石 CO720
密度	kg/m ³	2.53	2.55
熱傳導率	ppm/K	0.02	0.02
楊氏係數	GPa	90	144
非剛性	-	36	56

▶ 溫度依賴性圖

*所有數值為測試件的代表值,不是保證值

線膨脹率 ($\Delta L/L_0$)、線膨脹係數 (α) 溫度曲線



聯絡我們>



不使用粘合劑而達到出色長期可靠性的一體化陶瓷基板

通過獨特的製造方法，可以製造薄壁且複雜的形狀。因此，能夠製造比金屬熱容量低且輕量化的冷卻、熱交換用的部件，有助於提高冷卻效率、節約能源。而且，由於優異的耐化學性，可以減少維護保養。利用複雜的形狀，可適用於除冷卻、調溫以外的各種各樣的用途。



特性

形狀的自由度

高溫耐久

耐化學性

粘接技術

高效換熱

產品規格

材質	氧化鋁、碳化矽
尺寸	最大尺寸邊長600mm

應用

熱交換器用部件

歧管

微型反應器

隔熱部件

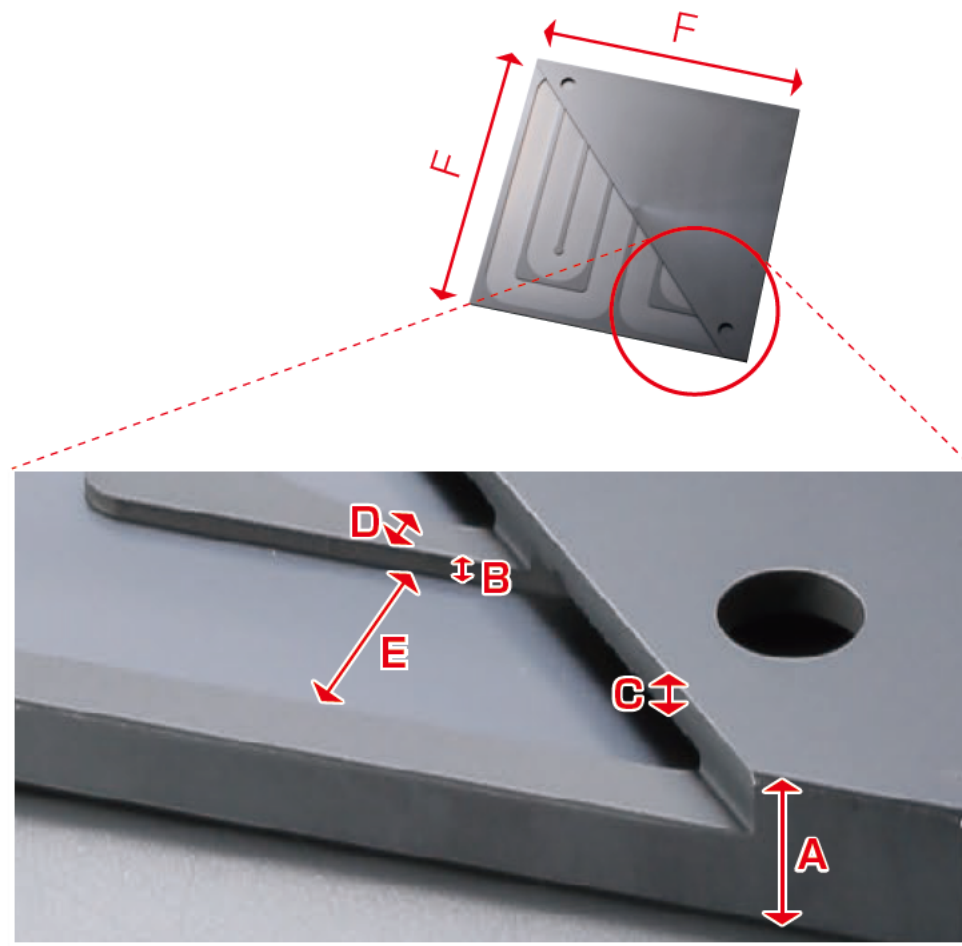
產品規格

▶ 通道結構類型設計指南

□ 標準產品尺寸

(單位:mm)

		最小	最大
A	產品厚度	2	15
B	空心部分厚度	0.5	10
C	空心蓋厚度	0.5	—
D	空心壁的寬度	2	—
E	空心的寬度	1	12
D/E	線路和空間	>0.2	
B/D	長寬比	<2.5	
F	最大尺寸	□600	



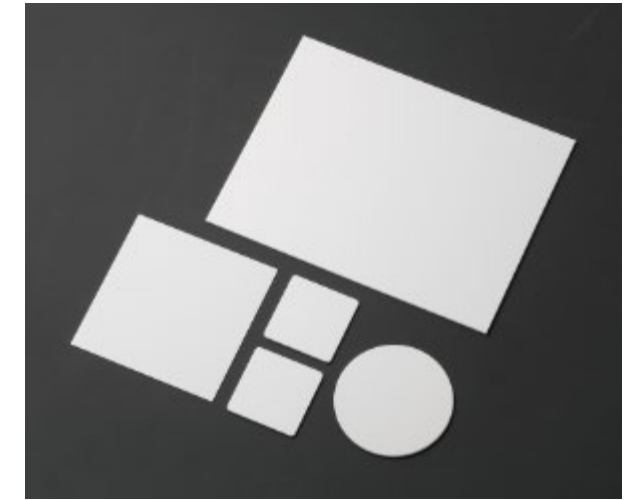
聯絡我們>



(2/2)

非常適合於提高品質、降低成本的高純度氧化鋁承燒板

因為高純度氧化鋁的優異耐蝕性、耐熱衝擊性而使用於煅燒用及熱處理用承燒板。而且，由於擁有不同尺寸的標準模具，可以反複使用，有助於降低成本。



特性

耐熱衝擊性

耐腐蝕性

產品規格

材質	氧化鋁
形狀	四邊形、圓形的基板
尺寸	最大寬度320×320mm 最大厚度2.7mm 最小厚度0.32mm *當尺寸為150×200mm時
翹曲	0.2%/inch (試件尺寸:150×200mm) 0.5%/inch (試件尺寸:320×320mm)

應用

用於電子元件材料的煅燒的承燒板

用於金屬產品的熱處理的承燒板

釩焊加工時的夾具

聯絡我們>



陶瓷水龍頭閘門具有優異的耐磨性和密封性能

京瓷水龍頭閘門具有優異的耐磨性和密封性能。我公司同時提供閘門和氣門支座組件。



特性

耐磨耗性

耐化學性

產品規格

材質	氧化鋁、碳化矽
特殊加工	類金剛石（DLC）塗層

應用

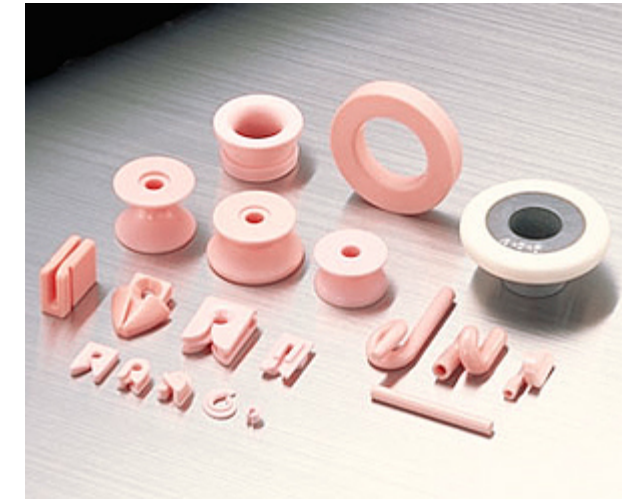
閘門

聯絡我們>



因其耐磨性和低磨損而運用於很多紡織機器中

陶瓷在各類紡織機器中被用作為導向件、螺紋加工管嘴、油嘴、輓和撚線機零部件。除了耐磨外，陶瓷的摩擦特別低，還能盡可能地減少對高速錠子的損壞。



特性

耐磨耗性

產品規格

材質	氧化鋁
尺寸	標準尺寸 輓 :外徑 ϕ 29mm, 內徑 ϕ 6mm x T14mm 管嘴 :32mm \times 41mm \times T12mm 導板 :15mm \times 21mm \times T8mm 棒材 : ϕ 10mm \times 114.5mm (不同尺寸和形狀請諮詢我公司)
精度	標準公差 : $\pm 3\%$, 最小公差 : ± 0.3 mm

應用

紡織機械用導板

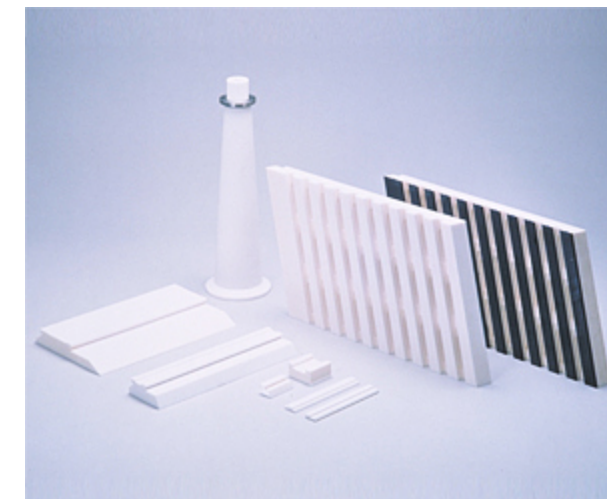
管嘴

聯絡我們>



陶瓷零部件能有效地隔絕雜質並脫水

陶瓷具有優異的耐磨性，被用於製造清潔器椎體（被用於從漿液中分離雜質）、吸水箱蓋板和鋼絲網脫水刀片，以及毛氈脫水的扁平件和輥



特性

耐磨耗性

產品規格

材質	氧化鋁
----	-----

應用

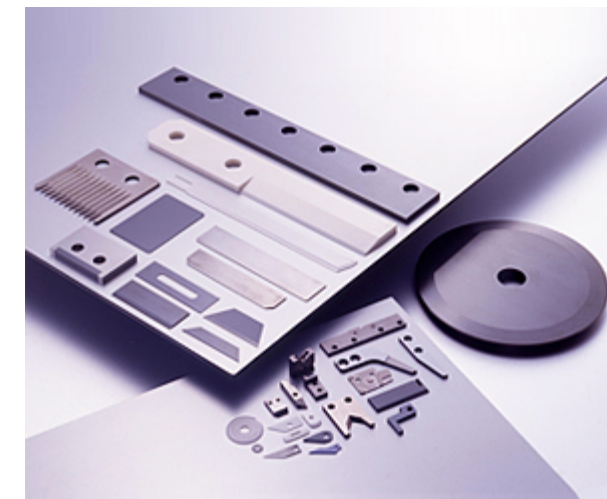
閥門

聯絡我們>



京瓷切刀是各個材料類和高精度機加工技術的理想選擇

隨著工業機械的多樣化和提速，耐磨件的需求在快速增長。幾十年來，京瓷利用各種材料和精密技術，已研發出適用於各類市場的切割件和耐磨件。京瓷的切割件和耐磨件可用於各類應用和使用目的，有助於提高生產力。



特性

耐磨耗性

精密加工

產品規格

材質	氧化鋁、氧化鋯、金屬陶瓷、鋁鈦合金、超細微粒
形狀	圓形、矩形和複雜形狀
尺寸	最大：φ130mm 最大：80mm x 110mm (視材料而定)
精度	稜角公差：+/-1°

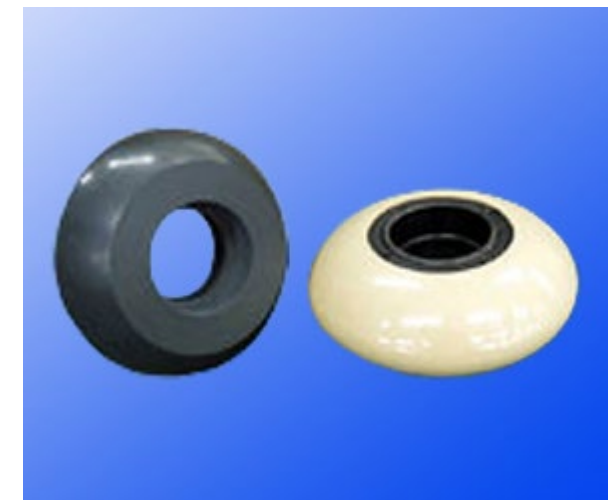
應用

切刀,夾具和工具,軸承

聯絡我們>



塑料成型陶瓷輥的金屬粘結性小，能提高產品的質量。



特性

機械特性良好

耐高溫

耐熱衝擊性

產品規格

材質

氮化矽、氧化鋁

應用

聯絡我們>



管嘴、管嘴蓋

氮化矽焊接管嘴和蓋板具有抗氧化性、高溫強度和較低的真空噴濺粘性等特點，可延長焊接件的使用壽命



特性

機械特性良好

耐高溫

耐熱衝擊性

耐腐蝕性

產品規格

材質

氮化矽

應用

焊接工具

聯絡我們>



京瓷氮化矽感應淬火夾具能承受溫度驟變，長時間使用後仍可保持穩定的淬硬深度。



特性

機械特性良好

耐高溫

耐熱衝擊性

產品規格

材質

氮化矽

應用

汽車和引擎製造用夾具

聯絡我們>



對於高檔手錶和電子產品而言，裝飾陶藝是理想選擇，因為其色澤深沉有光澤、令人賞心悅目、抗劃傷、具有生物相容性。



特性

高硬度

各種顏色

耐化學性

產品規格

材質

氧化鋁、氧化鋯、金屬陶瓷

應用

手錶

電子產品裝飾件

聯絡我們>

